



แบบองค์การบริหารส่วนตำบลกุตุบนำใส

โครงการ ซ่อมสร้างถนน Asphaltic Concrete พื้นทางดินซีเมนต์ปรับปรุงคุณภาพด้วยยางพารา (Nr-preblend)

สายวังเสมา – หินลาด รหัสสายทาง ชย.ถ.๓๕-๐๔๗

สถานที่ดำเนินการ บ้านวังเสมา หมู่ที่ ๒ ตำบลกุตุบนำใส อำเภอจัตุรัส จังหวัดชัยภูมิ

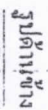
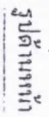
ปริมาณงาน ขนาดผิวจราจรกว้าง ๖.๐๐ เมตร ยาว ๒,๖๐๐ เมตร หน้า ๐.๒๐ เมตร

หรือมีพื้นที่ไม่น้อยกว่า ๑๕,๖๐๐ ตารางเมตร

งบประมาณ ๙,๙๙๐,๐๐๐ บาท (เก้าล้านเก้าแสนเก้าหมื่นบาทถ้วน)

เจ้าของโครงการ องค์การบริหารส่วนตำบลกุตุบนำใส อำเภอจัตุรัส จังหวัดชัยภูมิ

<p>การทบทวนผลสัมฤทธิ์ ด้านการพยาบาลและสุขภาพ</p>	
<p>มีแผนการปฏิบัติงานที่ชัดเจน ตาม ASPHALT CONCEPT</p>	<p>มีแผนการปฏิบัติงานที่ชัดเจน ตาม ASPHALT CONCEPT</p>
<p>มีแผนการปฏิบัติงานที่ชัดเจน ตาม ASPHALT CONCEPT</p>	<p>มีแผนการปฏิบัติงานที่ชัดเจน ตาม ASPHALT CONCEPT</p>
<p>มีแผนการปฏิบัติงานที่ชัดเจน ตาม ASPHALT CONCEPT</p>	<p>มีแผนการปฏิบัติงานที่ชัดเจน ตาม ASPHALT CONCEPT</p>
<p>มีแผนการปฏิบัติงานที่ชัดเจน ตาม ASPHALT CONCEPT</p>	<p>มีแผนการปฏิบัติงานที่ชัดเจน ตาม ASPHALT CONCEPT</p>




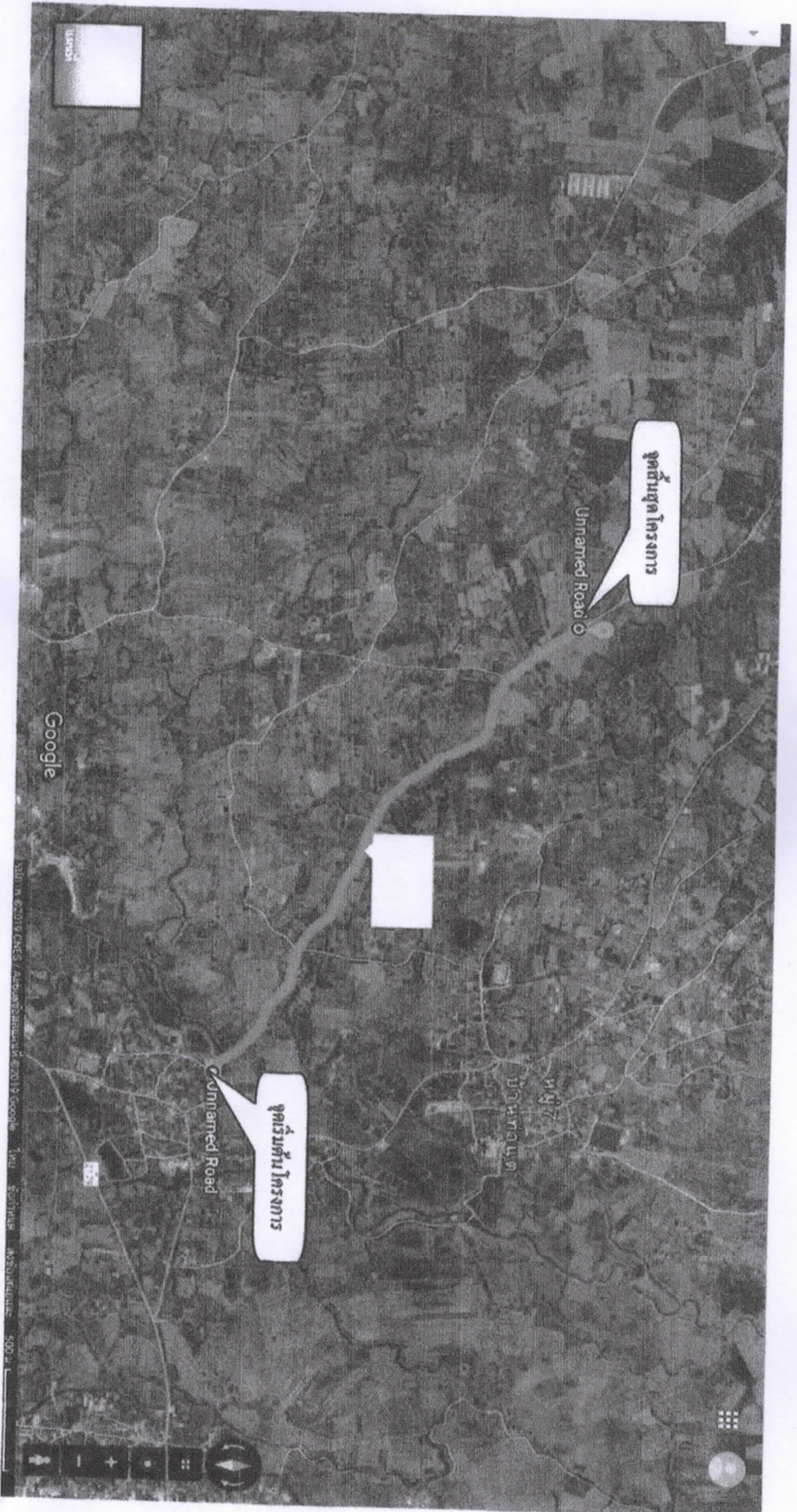
1. ตัวหนังสือสีขาว
2. ขนาดตัวหนังสือถือว่าการลดความเหมาะสม
3. แผ่นเนื้อสีขนนกกว้าง 1.20 ม. 172.40 ม.

หมายเหตุ

- จุดก่อสร้างกำหนดตามความเหมาะสมในสนาม
- สนามรวมถึงพื้นที่จัดวาง

- ข้อความไปรษณีย์จะทำการแก้ไขภายหลัง

แผนที่โครงการก่อสร้างถนน ASI  CONCRETE ชั้นพื้นทางดินชั้นบนปรับปรุง (สะดวกพารา (สายวังเตา - หินลาด) บ้านวังเตา หมู่ที่ 2 ตำบลกุดน้ำใส อำเภอดุสิต จังหวัดชัยภูมิ



จุดเริ่มต้นโครงการ

LATITUDE 15.566667
LONGITUDE 101.824243

จุดสิ้นสุดโครงการ

LATITUDE 15.581793
LONGITUDE 101.803053